



STR180

Strobe Light for Midland Weather Alert Radios



Users Guide

Manual del Usuario

Manuel de Propriétaire

midlandusa.com

LIMITED WARRANTY

Midland Radio Corporation will repair or replace, at its option without charge, a STR180 which fails due to a defect in material or workmanship within One Year following the initial consumer purchase.

This warranty does not apply to water damage, battery leak or abuse. Accessories have a 30-day warranty from date of purchase, including any antennas, batteries, chargers, or headset/speakers. This warranty does not include the cost of labor for removal or re-installation of the product in a vehicle or other mounting.

For Product Purchased in the USA:

Performance of any obligation under this warranty may be obtained by returning the warranted product, prepaid freight, along with proof of purchase to:

Midland Radio Corporation
Warranty Service Department
5900 Parretta Drive
Kansas City, MO 64120

This warranty gives you specific legal rights, and you may also have other rights, which vary from state to state.

Note: The above warranty applies only to merchandise purchased in the United States of America or any of the territories or possessions thereof, or from a U.S. Military exchange.

For Product Purchased in Canada:

Performance of any obligation under this warranty may be obtained by returning the warranted product, along with proof of purchase, to your dealer in Canada. This warranty gives you specified legal rights. Additional warranty rights may be provided by law in some areas.

ACCESSORIES

Accessories can be purchased from your local dealer or at www.midlandusa.com

SYCBL
4"Y" Cable
\$9.99



SHKR100
Pillow Shaker
\$29.99

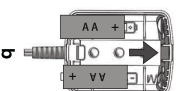


ENGLISH

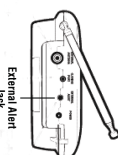
4

Set-up

1. Install the batteries.
 - a. Remove the clear lens cover.
 - b. Install 2 AA batteries (Included) observing polarity.
 - c. Replace the lens cover, making sure it locks into place.



2. Connect the 3.5 mm jack on the STR180 cable to the External Alert Jack output of your Midland Weather Alert radio (WR120 example shown).



3. Remove the backing from the Velcro strip and mount the STR180 to a place that will give you high visibility.



ENGLISH

2

How it Works

1. The STR180 will flash continuously when the Midland weather radio is activated by a National Weather Service alert broadcast. It will continue to flash for the duration of the NWS alert.

2. When the batteries are low, the center LED of the STR180 will flash once every 5 minutes.
 - The STR180 will continue to work until the batteries are fully depleted but they should be replaced as soon as possible to avoid missing an important alert.
 - It is recommended that you replace the batteries on a regular schedule, similar to that of a smoke detector.

3. The STR180 may be compatible with other radios that provide a ground signal to complete the circuit of an external accessory. Check your radio's owner's manual or with the radio's manufacturer to see if it provides this type of output.

FCC COMPLIANCE INFORMATION:

This device complies with Part 15 class B of the FCC Rules. Operation is subject to the following two conditions:

This device may not cause harmful interference. This device must accept any interference received including interference that may cause undesired operation.

ICES-003 Class B Notice - Avis NMB-003, Classe B

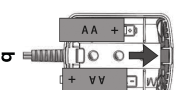
This Class B digital apparatus complies with Canadian ICES-003. Cet appareil numérique de la classe B est conforme à la norme NMB-003 du Canada.

ENGLISH

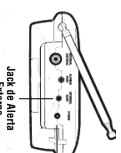
3

Montaje

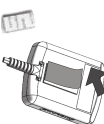
1. Instalar las pilas.
 - a. Retirar la cubierta transparente del lente.
 - b. Instalar 2 pilas AA (incluidas) observando la polaridad.
 - c. Volver a colocar la cubierta del lente y verifica que cierre en su lugar.



2. Conecta la clavija de 3.5 mm en el cable STR180 a la corriente de la clavija externa de alerta de tu radio de alerta climatológica Midland (se muestra ejemplo WR120).



3. Retira el reverso del velcro y fija el STR180 en un lugar de alta visibilidad.



ESPAÑOL

5

Cómo funciona

1. El STR180 destellará continuamente cuando la radio climatológica Midland se active por una alerta de una emisión del Servicio Meteorológico Nacional (NWS). Continuará destellando el tiempo que dure la alerta del NWS.

2. Cuando las pilas estén bajas, el LED del STR180 destellará una vez cada 5 minutos.
 - El STR180 seguirá funcionando hasta que las pilas estén completamente descargadas, pero se las debe reemplazar lo más pronto posible para evitar perder una alerta importante.
 - Se recomienda que reemplaces regularmente las pilas, como en el caso de un detector de humo.

3. El STR180 puede ser compatible con otras radios que proporcionan una señal de tierra que completa un circuito de un accesorio externo. Consulta el manual del usuario de la radio o consulta con el fabricante para determinar si tu radio proporciona este tipo de salida.

INFORMACIONES DE CUMPLIMIENTO CON LAS NORMAS:

Este dispositivo cumple con la Parte 15, Clase B de las Normas FCC. Su funcionamiento está sujeto a las condiciones siguientes: Este dispositivo no puede causar interferencia nociva. Este dispositivo debe aceptar cualquier interferencia recibida incluyendo interferencia que puede causar funcionamiento indeseado.

Aviso de Clase B ICES-003 - Avis NMB-003, Classe B

Este dispositivo digital de Clase B cumple con el ICES-003 Canadiense. Cet appareil numérique de la classe B est conforme à la norme NMB-003 du Canada.

ESPAÑOL

6

LIMITED WARRANTY

Midland Radio Corporation reparará o reemplazará, a su discreción y gratis, un STR180 que falle por defecto de material o calidad dentro de un año a partir de la fecha inicial de compra.

No se aplica esta garantía a daños causados por el agua, goteras de pilas, o mal uso. Los accesorios tienen una garantía de 90 días a partir de la fecha de compra incluyendo antenas, pilas, cargadores o auriculares/antenas auriculares. La garantía no incluye el costo laboral para la extracción o reinstalación del producto en un vehículo u otra montura.

Para productos comprados en los EE.UU.:

Se puede obtener cualquier cumplimiento de cualquier obligación bajo esta garantía a través de la devolución del producto en garantía, costo de envío prepago y comprobante de compra a la siguiente dirección:

**Midland Radio Corporation
Warranty Service Department
5900 Parretta Drive
Kansas City, MO 64120**

Esta garantía le da derechos jurídicos específicos y es posible que le proporcione derechos suplementarios de garantía exigidos por la ley que pueden variar entre estados.

Nota: La garantía solamente aplica a la mercancía comprada en los EE.UU. o cualquier territorio o propiedad estadounidense o de un intercanbio militar estadounidense.

Para productos comprados en Canadá:

Se puede obtener cualquier cumplimiento de cualquier obligación bajo esta garantía a través de la devolución del producto en garantía con el comprobante de compra a tu distribuidor en Canadá.

Esta garantía le da derechos jurídicos específicos. Es posible que le proporcione derechos suplementarios de garantía exigidos por la ley en ciertas áreas.

ACCESORIOS

Se puede comprar accesorios de tu distribuidor local o a través de nuestro sitio www.midlandusa.com

SYCBL
1/2" Cable
\$9.99



SHKR100
Pillow Shaker
\$29.99



7

GARANTÍA LIMITÉE

Midland Radio Corporation réparera ou, gratuitement un STR180 par un autre produit, à sa propre discrétion, à cause d'une défectuosité ou imperfection de qualité de travail dans un année à partir de la date initiale d'achat.

Cette garantie ne s'applique pas au dommage à cause de dégat de l'eau, fuite de la pile, ou abus y compris les antennes, piles, changements ou casques autochargeurs. Cette garantie n'inclut pas le coût de travail pour l'enlèvement ni pour la réinstallation du produit dans un véhicule ou pour un autre montage.

Pour les Produits Achetés aux États-Unis:

Vous pouvez obtenir l'accomplissement de quelque obligation garantie sous cette garantie au travers de rapporter le produit garanti avec la preuve d'achat et du fret préimbré à:

**Midland Radio Corporation
Warranty Service Department
5900 Parretta Drive
Kansas City, MO 64120**

Vous avez des certains droits légaux sous cette garantie. Il est possible que vous ayez des droits légaux supplémentaires, dépendant des lois d'état.

Note: Cette garantie s'applique exclusivement à la marchandise achetée aux États-Unis ou dans un territoire américain ou à un échange militaire américain.

Pour les Produits Achetés au Canada:

Vous pouvez obtenir l'accomplissement de quelque obligation garantie sous cette garantie au travers de rapporter le produit garanti avec la preuve d'achat à votre distributeur au Canada.

Vous avez des certains droits légaux sous cette garantie. Il est possible que vous ayez des droits légaux supplémentaires, dépendant des lois provinciales.

ACCESOIRES

Vous pouvez acheter nos accessoires de votre distributeur local ou sur notre site Internet: www.midlandusa.com

SYCBL
1/2" Cable
\$9.99



SHKR100
Pillow Shaker
\$29.99

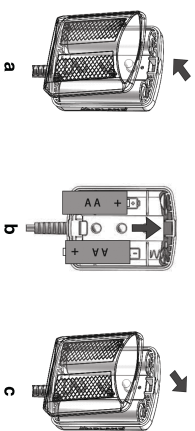


FRANÇAISE

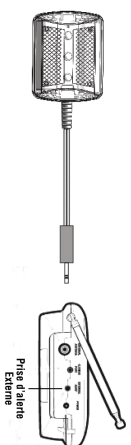
10

Montage

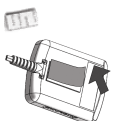
1. Installez les piles.
 - a. Retirez le couvercle de transparent de la lentille.
 - b. Installez les 2 piles AA (comprisés) avec la polarité correcte.
 - c. Remettez en place le couvercle de la lentille et assurez que le couvercle verrouille en place.



2. Raccordez la prise de 3,5 sur le câble STR180 à la puissance de sortie de la Prise d'Alerte Extérieure de votre radio Midland Weather Alert (l'exemple du WR120 est ci-dessous).



3. Enlevez l'empêchement du ruban autoagrippant et affichez le STR180 dans un endroit très visible.



FRANÇAISE

8

Note: Features & Specifications are subject to change without notice. MIDLAND is not responsible for unintentional errors or omissions on its packaging or owner's manual.

Nota: las características y especificaciones están sujetas a cambio sin previo aviso. MIDLAND no es responsable de errores accidentales ni omisiones en su embalaje o manual del usuario.

Note: Les Fonctionnalités et Spécifications sont modifiable sans préavis. MIDLAND n'est pas responsable des erreurs non intentionnelles ni omissions sur l'emballage ou dans le manuel de propriétaire.

Fonctionnement

1. Le STR180 cliignotera continuellement quand la radio climatologique Midland est activée par une émission d'alerte du National Weather Service. L'appareil continuera à cliignoter pour la duration entière de l'alerte NWS.
2. Quand les piles sont faibles, la diode lumineuse centrale du STR180 cliignotera une fois chaque 5 minutes.
 - Le SHKR 100 continuera à fonctionner jusqu'à les piles sont complètement déchargées, mais on doit remplacer les piles par autre piles dès que possible pour éviter perdre une alerte importante.
 - Nous recommandons que vous remplaciez les piles régulièrement comme vous feriez avec un détecteur de fumée.
3. Le STR180 peut être compatible avec des autres radios qui peuvent fournir le signal de masse pour réaliser un circuit complet avec un accessoire extérieur. Consultez votre manuel de propriétaire pour savoir si votre accessoire fournis ce type de puissance de sortie.

INFORMACIÓN DE CONFORMITÉ AVEC LES RÉGULATIONS DE LA FCC:

Cet appareil est conforme à la section 15, classe B des Régulations de la FCC. Le fonctionnement est sujet à les conditions qui suivent: Cet appareil ne peut pas causer aucune interférence nocive. Cet appareil doit accepter toute friture reçue qui peut occasionner quelque fonctionnement non désiré.

Avis NMB-003, Classe B

Cet appareil numérique de la classe B est conforme à la norme NMB-003 du Canada.

FRANÇAISE

9

MIDLAND®

5900 Parretta Drive
Kansas City, MO 64120
816-241-8500

We'd love to hear from you! Let us know what you think of your new Midland product at:

!Queremos saber tu opinión sobre nuestros productos!
Deja tus comentarios sobre tu producto Midland a través de:
Nous voulons savoir vos impressions de nos produits!
Laissez vos commentaires sur nos réseaux sociaux:



or by visiting us at:
o visita nuestro sitio:
Ou vous pouvez visiter notre site Internet:

midlandusa.com

11